



RAV-NET Rafał Kurzyna
ul. Zdziarska 81g/1, 03-289 Warszawa
tel.: +48 692 44 94 74, tel.: +48 608 445 819, tel.: +48 606 686 002
e-mail: info@windy-schodowe.pl, <https://www.windy-schodowe.pl>
NIP: 722-146-23-23, Regon: 140243228
mBank: 62 1140 2004 0000 3402 6095 7666

Dokumentacja techniczno - ruchowa Krzesełko schodowe Acorn Superglide 130 na szynie prostej



ACORN SUPERGLIDE 130

Spis treści

Opis krzesetka	3-6
Specyfikacja techniczna	7
Wymiary	8
Rysunek techniczny	9-10
Przekrój szyny jezdnej	11
Przygotowanie miejsca instalacji	12
Jak poprawnie zmierzyć schody przed montażem krzesetka	13
Certyfikat	14
Wzór deklaracji CE	15



ACORN SUPERGLIDE 130

Opis krzeselka

Krzeselko schodowe Acorn Superglide 130 to jedno z najbardziej zaawansowanych technologicznie wind schodowych dostępnych na rynku. Dzięki temu urządzeniu tysiące osób na całym świecie mogą na nowo odzyskać swobodę poruszania się po swoim domu. Krzeselko jest bezpiecznym, wygodnym i prostym rozwiązaniem problemu z poruszaniem się po schodach. Podczas projektowania krzeselka Acorn Superglide zadbano o najwyższe standardy komfortu i bezpieczeństwa.

Acorn Superglide jest zasilane przez bezobsługowy akumulator, który zapewnia jego działanie nawet podczas zaniku energii elektrycznej. Płynne ruszanie i zatrzymywanie urządzenia, oznacza brak szarpnięć i gwałtownych zatrzymań. Krzeselko pracuje bardzo cicho dzięki czemu jego używanie nie przeszkadza pozostałym domownikom.

Urządzenia firmy Acorn wyróżniają się wyświetlaczem diagnostycznym ostrzegającym użytkownika o występujących problemach (np. przypadkowe włączenie lub nieprawidłowe zaparkowanie krzeselka). Szerokie grono zadowolonych użytkowników urządzeń firmy Acorn, daje poczucie pełnego bezpieczeństwa.

Więcej informacji o urządzeniu, znajdą Państwo na naszej stronie, po kliknięciu w link: <https://www.windy-schodowe.pl/oferta/krzesla-schodowe-dla-osob-starszych/6/krzeselka-schodowe-acorn-superglide/>

ACORN SUPERGLIDE 130

Opis krzeselka



- 1 Tapicerowane oparcie i siedzisko
- 2 Sterowanie krzeselkiem
- 3 Pas bezpieczeństwa
- 4 Składane podłokietniki, podnózek i siedzisko umożliwiające łatwy dostęp do schodów
- 5 Obrotowy fotel
- 6 Włącznik z blokadą zabezpieczający krzeselko przed użyciem przez inne osoby
- 7 Cyfrowy wyświetlacz diagnostyczny - informuje o stanie krzeselka
- 8 Pięć czujników bezpieczeństwa na podnóżku oraz na wagoniku - zatrzymują krzeselko w przypadku natknięcia na przeszkodę
- 9 Pilot zdalnego sterowania pozwalający „przywołać” lub „odeśłać” krzeselko w górę lub dół schodów



Przystanek górny - krzeselko rozłożone, obrócone siedzisko



Przystanek górny - krzeselko złożone

ACORN SUPERGLIDE 130

Opis krzesetka



Przystanek górny - krzesetko rozłożone



Kierunki jazdy krzesetka



Montaż na zewnątrz budynku. Przystanek dolny - krzesetko rozłożone



Przystanek dolny - krzesetko złożone, pokrowiec ochronny

ACORN SUPERGLIDE 130

Opis krzesetka



Przystanek dolny - krzesetko rozłożone



Przystanek dolny - krzesetko złożone

ACORN SUPERGLIDE 130

Specyfikacja techniczna

Maksymalne obciążenie	127 kg
Moc silnika	0,25 kW
Prędkość przejazdu	maks. 0,15 m/s
Typ napędu	Zębátka/koło zębate
Zasilanie akumulatorowe/sieciowe	24V DC / 230V AC~50Hz
Materiał szyny	Wytlączone aluminium
Sterowanie	Joystick lub zdalnie (pilot)
Kąt nachylenia schodów	od 23 do 55°
Okres gwarancji	24 miesiące (lub 36 miesięcy)
Czas realizacji	1-2 tygodnie
Miejsce montażu	Wewnątrz lub zewnątrz
Zakres temperatur	-15° do +45° C



Sterowanie ręczne



Pas bezpieczeństwa



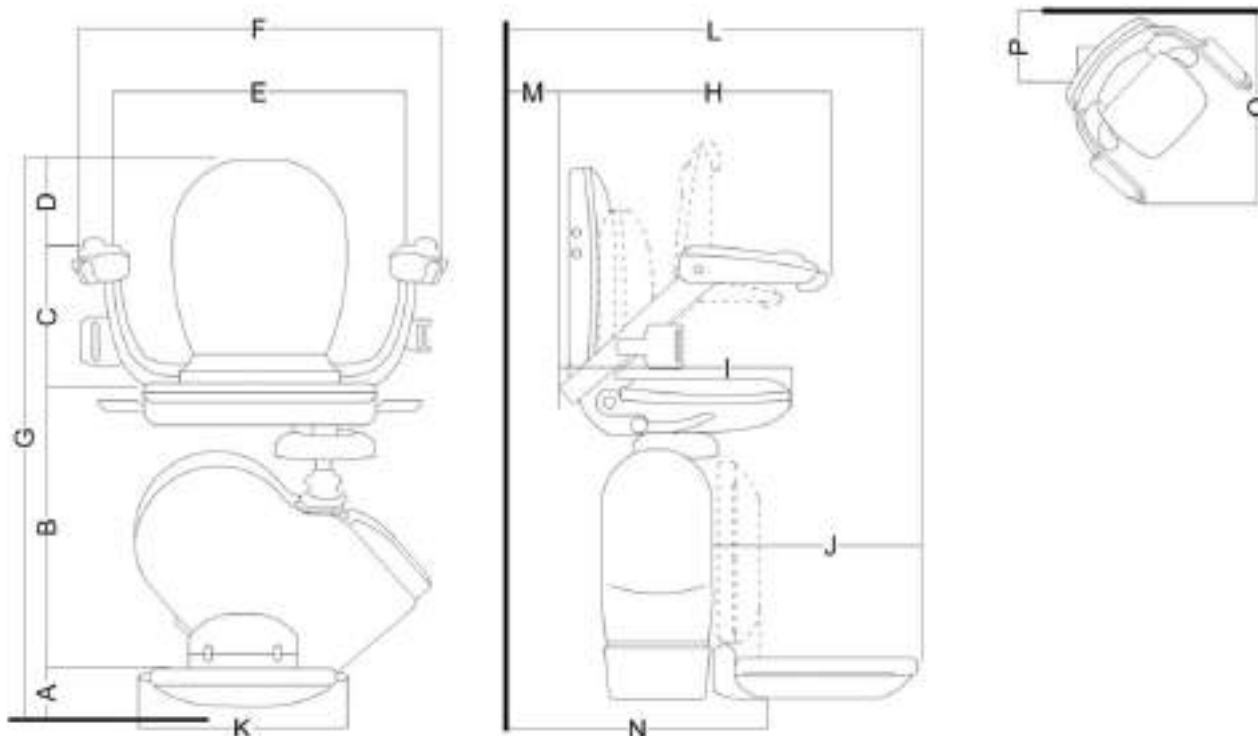
Pilot zdalnego sterowania



Funkcja obrotu siedziska

ACORN SUPERGLIDE 130

Wymiary

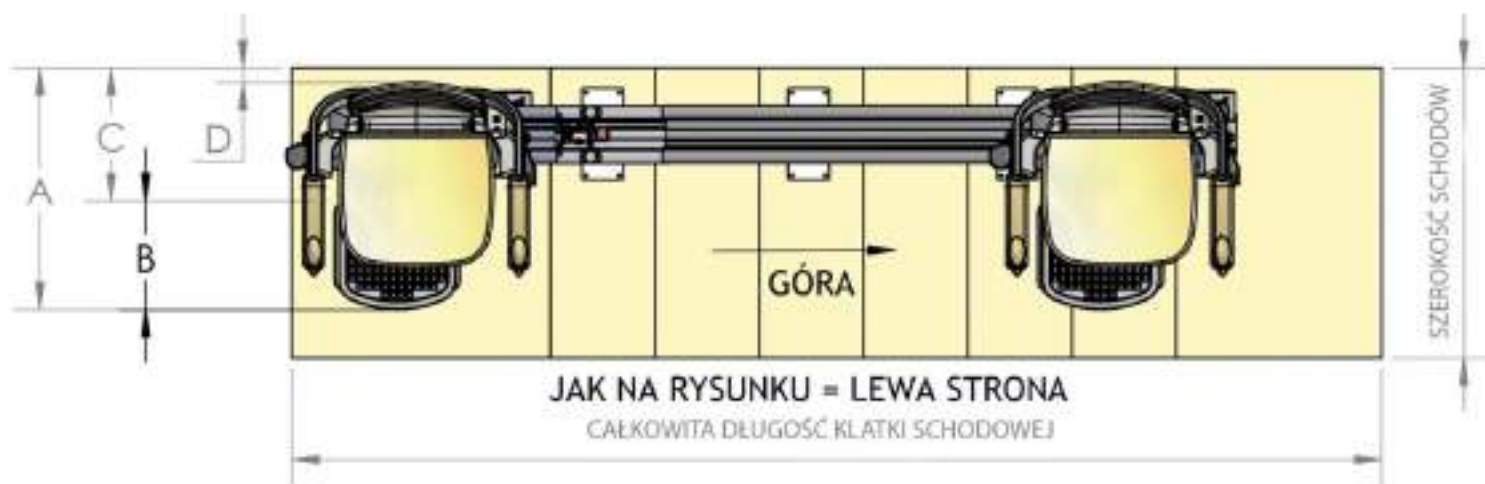


Wymiary	mm
A Od podłogi do podnóżka	95
B Od podnóżka do siedziska	445
C Od siedziska do podłokietników	250
D Od podłokietników do góry oparcia	190
E Szerokość pomiędzy podłokietnikami	445
F Szerokość całkowita	605
G Wysokość całkowita	980
H Długość od podłokietników do oparcia	470
I Głębokość siedziska z oparciem	435
J Głębokość podnóżka	325
K Szerokość podnóżka	310
L Całkowita głębokość krzeselka	570
M Odstęp za krzeselkiem	13
N Głębokość po złożeniu	310
O Minimalna szerokość do obrócenia krzeselka	670
P Odległość od przodu szyny do wzdłużnika	215

ACORN SUPERGLIDE 130

Rysunek techniczny

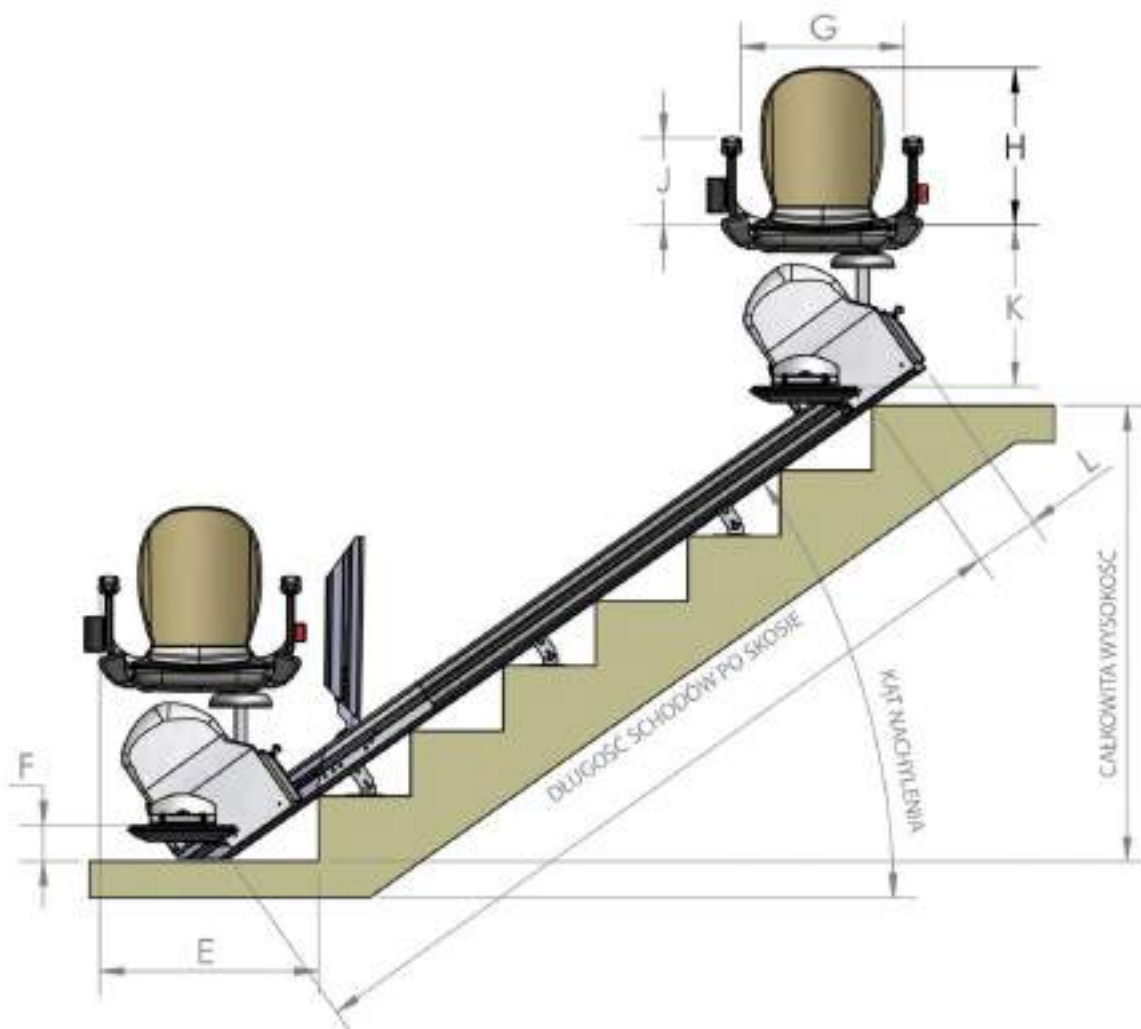
UWAGA: Wszystkie podane wymiary i odległości są podane bez dodatkowych przeszkód w postaci parapetów, listew, gzymsów, włączników i innych.



A	Maksymalna szerokość krzeselka z rozłożonym podnóżkiem	610 mm
B	Głębokość i szerokość podnóżka	280 mm x 280 mm
C	Minimalna szerokość krzeselka	370 mm
D	Odległość pomiędzy oparciem a ścianą	38 mm

ACORN SUPERGLIDE 130

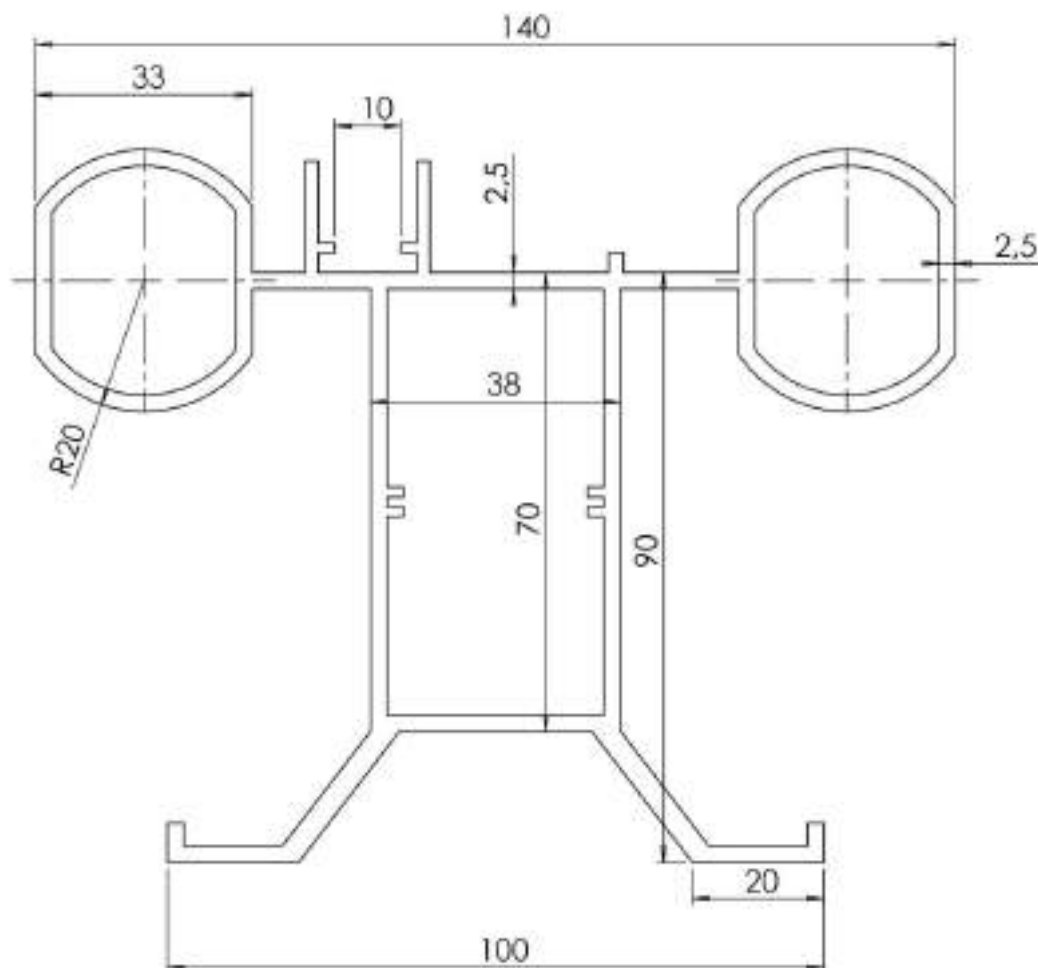
Rysunek techniczny



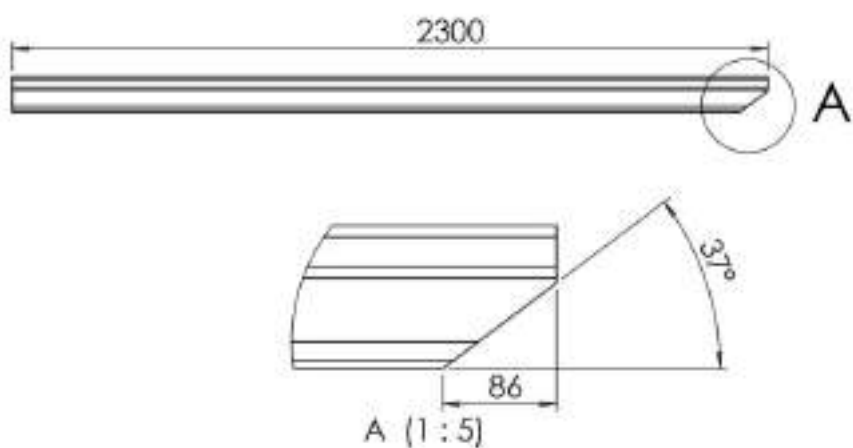
E	Wymagane miejsce przed schodami	od 550 mm
F	Wysokość od podłogi do podnóżka	390 mm
G	Szerokość siedziska (pomiędzy podłokietnikami)	430 mm
H	Wysokość oparcia	340 mm
J	Wysokość podłokietnika	205 mm
K	Wysokość pomiędzy siedziskiem a podnóżkiem	470 mm
L	Wystająca część szyny jezdnej na górze	205 mm

ACORN SUPERGLIDE 130

Przekrój szyny jezdnej



Przekrój profilu szyny jezdnej



ACORN SUPERGLIDE 130

Przygotowanie miejsca instalacji

Instalacja krzeselka schodowego Acorn nie wymaga prac budowlanych. Kompletny zestaw instalacyjny urządzenia dźwigowego Acorn, składa się z:

- siedziska (krzeselka),
- wagonika jezdnego,
- toru jezdnego (szyny),
- ładowarki,
- pilotów zdalnego sterowania,
- elementów nośnych (łapy mocujące lub słupki oraz zestawu śrub).

Przed rozpoczęciem montażu należy zmierzyć schody zgodnie z instrukcją pomiaru schodów. Wszelkie prace budowlane (np. wykończenie stopni drewnem lub kamieniem) przy schodach powinny być zakończone przed montażem.

Krzeselko schodowe Acorn Superglide 130 może poruszać się na schodach prostych o kącie nachylenia od 23 do 55 stopni. Minimalna szerokość schodów to ok. 67 cm. Na dole, przed schodami urządzenie potrzebuje ok. 55 - 65 cm przestrzeni (w zależności od kąta nachylenia schodów).

Szynę jezdnią można zamontować na schodach betonowych, drewnianych lub metalowych. Wykończenie schodów może być dowolne (drewno, ceramika, wykładzina, kamień).

Tor jezdny windy schodowej można montować po prawej lub lewej stronie schodów, jednak zaleca się, aby w czasie jazdy za plecami użytkownika znajdowała się ściana lub inna solidna powierzchnia lub poręcz.

Ładowarkę należy zamontować w pobliżu szyny, w odległości około 1 metra. Ładowarka powinna być podłączona do gniazda zasilającego 230V-50 Hz poprzez listwę zasilającą posiadającą zabezpieczenie prądowe oraz przepięciowo-impulsowe. Gniazdko zasilające powinno znajdować się niedaleko od dolnego lub górnego miejsca postoju krzesła (miejsca parkingowego).

Do gniazda zasilającego należy doprowadzić przewód 2x1,5mm z rozdzielni głównej budynku oraz przewód uziemiający 1x4mm podłączony do toru jezdnego krzeselka. W punkcie poboru prądu zainstalować należy wyłącznik 25A różnicowo-prądowy o prądzie zadziałania IDN30mA oraz wyłącznik samoczynny B16A.

ACORN SUPERGLIDE 130

Jak poprawnie zmierzyć schody przed montażem krzeselka

Aby poprawnie zmierzyć schody przed montażem krzeselka Acorn Superglide 130 należy zmierzyć:

- Długość całkowitą schodów po skosie, od krawędzi najwyższego stopnia do podłogi na dole (1)
- Szerokość schodów (2) - w ich najwęższym miejscu
- Zmierzenie kąta nachylenia schodów do którego są potrzebne pomiary: wysokość (4) i głębokość (5) stopnia. Aby wynik był dokładny, należy dokonać pomiaru na kilku różnych stopniach.
- Ważne jest wykonanie zdjęć schodów pokazujące ilość miejsca na dole i na górze (6 i 3) oraz zrobienie zdjęć wszelkich detali schodów - im więcej zdjęć, tym lepiej na etapie przygotowywania projektu.

Przygotowane zdjęcia oraz pomiary należy wysłać na adres e-mail: info@windy-schodowe.pl



ACORN SUPERGLIDE 130

Certyfikat potwierdzający ukończenie szkolenia w firmie Acorn oraz
umiejętności naszej firmy w zakresie montażu i serwisu urządzeń



ACORN SUPERGLIDE 130

Wzór deklaracji zgodności CE



EC Declaration of Conformity

Acorn Mobility Services Ltd.
Telecom House
Millennium Business Park
Station Road, Steeton
West Yorkshire, England
BD20 6RB

T: +44 (0) 1535 290 000
F: +44 (0) 1535 290 006
www.acornstairlifts.com

Manufacturer: Lothian Electric Machines Ltd.
Hospital Road
Haddington
East Lothian
Scotland
EH41 3PD

T: +44 (0) 1620 828 730
F: +44 (0) 1620 828 730
www.lemac.com

Product: Stairlift
Model: Acorn 130 Superglide
Straight Stairlift

Serial No:
Address of installation:

The undersigned hereby declares, on behalf of Acorn Mobility Services Ltd, that the above referenced product to which this declaration relates, will conform with the essential requirements of:

Machinery Directive 2006/42/EC; Electromagnetic compatibility directive 2014/30/EU; Low voltage directive 2014/35/EU

Radio equipment directive 2014/53/EU (ETSI EN 300-220-2 V3.1.1)
We manufacture our products to the following standards:

EMC: EN55014-2:2011; EN55014-1:2018 +A1:2009, A2:2011;
EN61000-3-2:2014; EN61000-3-3:2013; EN301 489-1 V2.1.1;
EN301 489-3 V2.1.1; EN55032:2015

Radio: ETSI EN 300-220-2 V3.1.1
FCC: CFR 47, Part 15, ANSI C63-10:2013 (USA) FCC 210 Issue 9 Clause A1.2

LVD: 2014/35/EU; EN ISO 14120:2015; EN61558-2-6:2009;
EN61558-1:2005 +A1:2009; EN12015:2014

Other Standards: BS EN ISO 9386-2:2000; BS EN 81-40:2008; EN60304-1:2006;
CAN/CSA B355:2015; CSA B44.1/ASME A-17.5:2014; ASME A 18.1:2014

The Technical Construction File, as required by Directive 2006/42/EC is maintained at the corporate headquarters of Acorn Mobility Services Ltd, Telecom House, Millennium Business Park, Station Road, Steeton, England, BD20 6RB.

Authorised Signature:

Date of Issue:

William Waddell
GROUP COMPLIANCE MANAGER
Acorn Mobility Services Ltd.

Authorised Representative:

UWAGA!

Podane wymiary mają charakter orientacyjny i mogą ulec zmianie w zależności od konkretnej sytuacji panującej na miejscu montażu.