



RAV-NET Rafał Kurzyna  
ul. Zdziarska 81g/1, 03-289 Warszawa  
tel.: +48 692 44 94 74, tel.: +48 787 986 002, tel.: +48 606 686 002  
e-mail: [info@windy-schodowe.pl](mailto:info@windy-schodowe.pl), <https://www.windy-schodowe.pl>  
NIP: 722-146-23-23, Regon: 140243228  
mBank: 62 1140 2004 0000 3402 6095 7666

## Dokumentacja techniczno - ruchowa Krzesełko schodowe Acorn Superglide 130 na szynie prostej

---



# ACORN SUPERGLIDE 130

## Spis treści

<a href="#">Opis krzeselka</a> .....	3-6
<a href="#">Specyfikacja techniczna</a> .....	7
<a href="#">Wymiary</a> .....	8
<a href="#">Przekrój szyny jezdnej</a> .....	9
<a href="#">Przygotowanie miejsca instalacji</a> .....	10
<a href="#">Jak poprawnie zmierzyć schody przed montażem krzeselka</a> .....	11
<a href="#">Certyfikat</a> .....	12
<a href="#">Wzór deklaracji CE</a> .....	13



# ACORN SUPERGLIDE 130

## Opis krzeselka

---

Krzeselko schodowe Acorn Superglide 130 to jedna z najbardziej zaawansowanych technologicznie wind schodowych dostępnych na rynku. Dzięki temu urządzeniu tysiące osób na całym świecie mogą na nowo odzyskać swobodę w poruszaniu się po swoim domu. Krzeselko jest bezpiecznym, wygodnym i prostym rozwiązaniem problemu związanego z poruszaniem się po schodach. Podczas projektowania krzeselka Acorn Superglide zadbano o najwyższe standardy komfortu i bezpieczeństwa użytkownika.

Acorn Superglide jest zasilane przez bezobsługowy akumulator, który zapewnia jego działanie nawet podczas zaniku energii elektrycznej. Płynne ruszanie i zatrzymywanie urządzenia oznacza brak szarpnięć i gwałtownych zatrzymań. Krzeselko pracuje bardzo cicho dzięki czemu jego używanie nie przeszkadza pozostałym domownikom.

Urządzenia firmy Acorn wyróżniają się wyświetlaczem diagnostycznym ostrzegającym użytkownika o występujących problemach (np. przypadkowe włączenie lub nieprawidłowe zaparkowanie krzeselka). Fakt, że grono zadowolonych użytkowników urządzeń firmy Acorn jest bardzo szerokie i wciąż się powiększa, daje poczucie pełnego bezpieczeństwa.

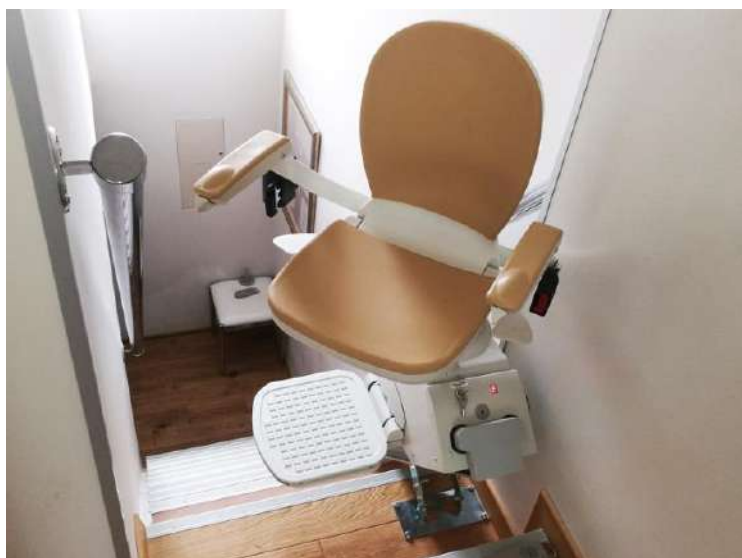
Więcej informacji o urządzeniu, znajdą Państwo na naszej stronie, po kliknięciu w link: <https://www.windy-schodowe.pl/oferta/krzesla-schodowe/krzeselka-schodowe-acorn-superglide/>

# ACORN SUPERGLIDE 130

## Opis krzeselka



- 1 Tapicerowane oparcie i siedzisko
- 2 Joystick do sterowania krzeselkiem
- 3 Pas bezpieczeństwa
- 4 Składane podłokietniki, podnózek i siedzisko umożliwiające łatwy dostęp do schodów
- 5 Obrotowy fotel
- 6 Włącznik z blokadą - zabezpieczający krzeselko przed użyciem przez inne osoby
- 7 Cyfrowy wyświetlacz diagnostyczny - informuje o stanie krzeselka
- 8 Pięć czujników bezpieczeństwa na podnóżku oraz na wagoniku - zatrzymują krzeselko w przypadku natknięcia na przeszkodę
- 9 Pilot zdalnego sterowania pozwalający „przywołać” lub „odeśłać” krzeselko w górę lub dół schodów



Przystanek górny - krzeselko rozłożone, obrócone siedzisko



Przystanek górny - krzeselko złożone



## ACORN SUPERGLIDE 130

### Opis krzeselka



Przystanek górny - krzeselko rozłożone



Kierunki jazdy krzeselka



Montaż na zewnątrz budynku. Przystanek dolny - krzeselko rozłożone



Przystanek dolny - krzeselko złożone, pokrowiec ochronny

# ACORN SUPERGLIDE 130

## Opis krzesetka



Przystanek dolny - krzesetko rozłożone



Przystanek dolny - krzesetko złożone



# ACORN SUPERGLIDE 130

## Specyfikacja techniczna

Maksymalne obciążenie	127 kg
Moc silnika	0,25 kW
Prędkość przejazdu	maks. 0,15 m/s
Typ napędu	Zębatka/koło zębate
Zasilanie akumulatorowe/sieciowe	24V 7Ah / 230V AC~50Hz
Materiał szyny	Wytlaczone aluminium
Sterowanie	Joystick lub zdalnie (pilot)
Kąt nachylenia schodów	od 23° do 55°
Okres gwarancji	36 miesięcy
Czas realizacji	1-2 tygodnie
Miejsce montażu	Wewnątrz lub na zewnątrz



Sterowanie ręczne



Pas bezpieczeństwa



Pilot zdalnego sterowania

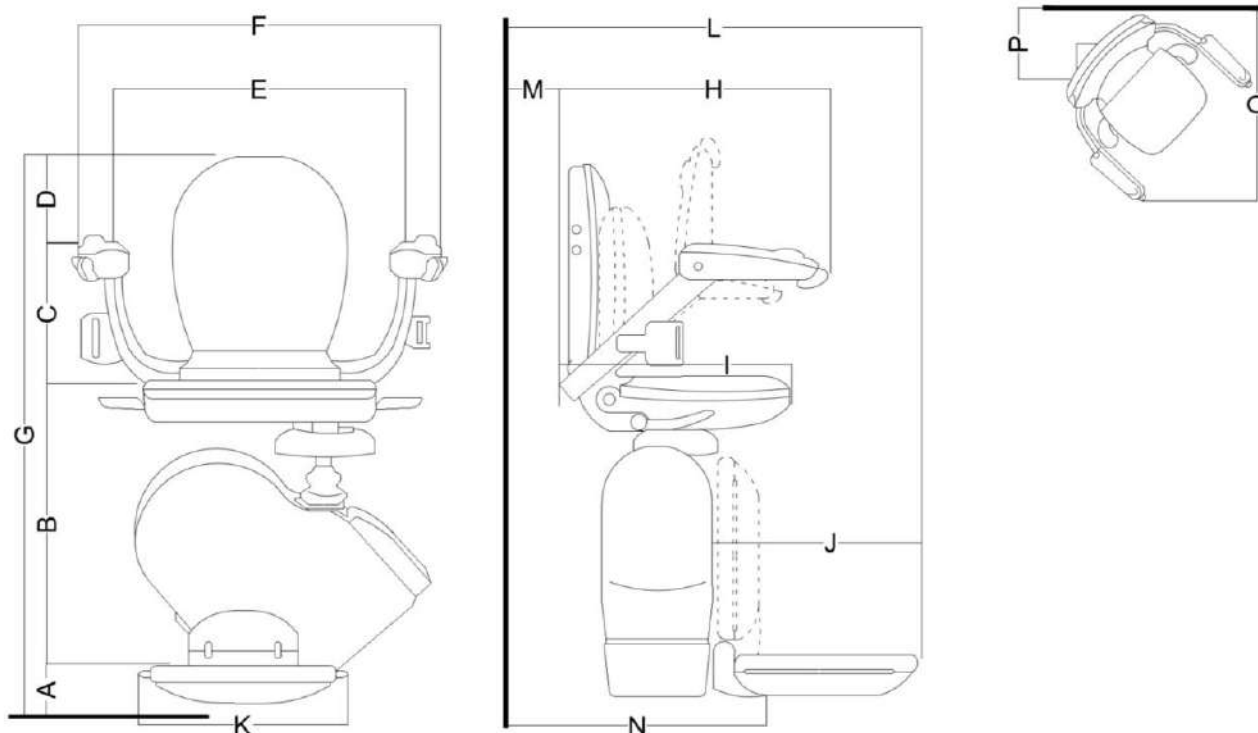


Funkcja obrotu siedziska

*UWAGA: Podane wymiary mają charakter orientacyjny i mogą ulec zmianie, w zależności od konkretnej sytuacji panującej na miejscu montażu.*

# ACORN SUPERGLIDE 130

## Wymiary



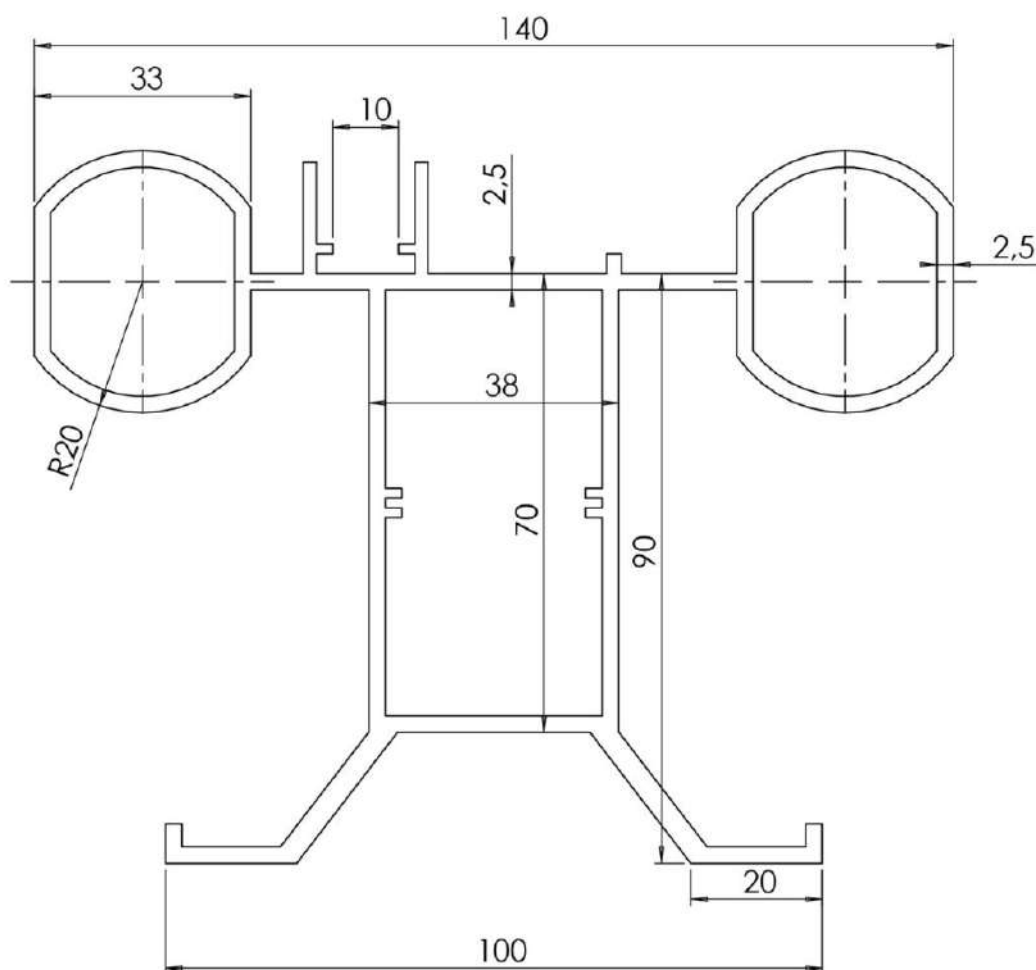
Wymiary	mm	
A	Od podłogi do podnóżka	95
B	Od podnóżka do siedziska	445
C	Od siedziska do podłokietników	250
D	Od podłokietników do góry oparcia	190
E	Szerokość pomiędzy podłokietnikami	445
F	Szerokość całkowita	605
G	Wysokość całkowita	980
H	Długość od podłokietników do oparcia	470
I	Głębokość siedziska z oparciem	435
J	Głębokość podnóżka	325
K	Szerokość podnóżka	310
L	Całkowita głębokość krzeselka	570
M	Odstęp za krzeselkiem	min. 13
N	Głębokość po złożeniu	310
O	Minimalna szerokość do obrócenia krzeselka	670
P	Odległość od przodu szyny do wzdłużnika	215

UWAGA: Podane wymiary mają charakter orientacyjny i mogą ulec zmianie, w zależności od konkretnej sytuacji panującej na miejscu montażu.

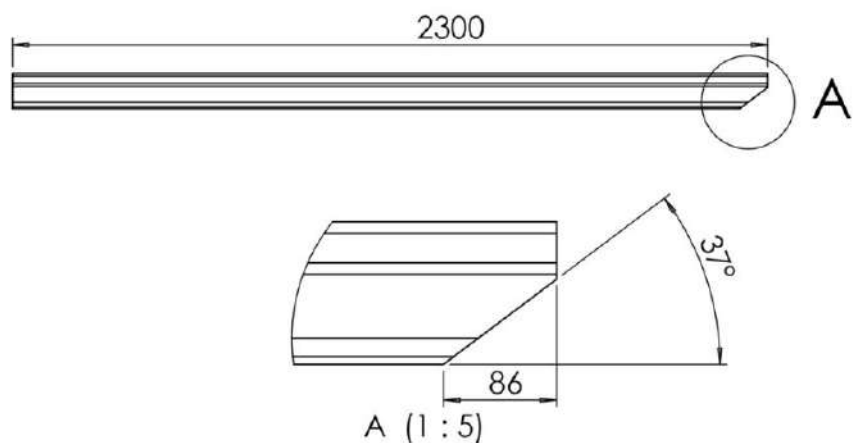


## ACORN SUPERGLIDE 130

### Przekrój szyny jezdnej



### Przekrój profilu szyny jezdnej



UWAGA: Podane wymiary mają charakter orientacyjny i mogą ulec zmianie, w zależności od konkretnej sytuacji panującej na miejscu montażu.

# ACORN SUPERGLIDE 130

## Przygotowanie miejsca instalacji

---

Instalacja krzeselka schodowego Acorn nie wymaga prac budowlanych. Kompletny zestaw instalacyjny urządzenia dźwigowego Acorn, składa się z:

- siedziska (krzeselka),
- wagonika jezdnego,
- toru jezdnego (szyny),
- ładowarki,
- pilotów zdalnego sterowania,
- elementów nośnych (łap mocujących lub słupków oraz zestawu śrub).

Przed rozpoczęciem montażu należy zmierzyć schody zgodnie z instrukcją pomiaru schodów. Wszelkie prace budowlane (np. wykończenie stopni drewnem lub kamieniem) na schodach powinny być zakończone przed montażem.

Krzeselko schodowe Acorn Superglide 130 może poruszać się na schodach prostych o kącie nachylenia od 23 do 55 stopni. Minimalna szerokość schodów to ok. 67 cm. Na dole, przed schodami urządzenie potrzebuje ok. 55 - 65 cm przestrzeni (w zależności od kąta nachylenia schodów).

Szynę jezdnią można zamontować na schodach betonowych, drewnianych lub metalowych. Wykończenie schodów może być dowolne (drewno, ceramika, wykładzina, kamień).

Tor jezdny windy schodowej można montować po prawej lub lewej stronie schodów, jednak zaleca się, aby w czasie jazdy za plecami użytkownika znajdowała się ściana lub inna solidna powierzchnia lub poręcz.

Ładowarkę należy zamontować w pobliżu szyny, w odległości około 1 metra. Ładowarka powinna być podłączona do gniazda zasilającego 230V-50 Hz poprzez listwę zasilającą posiadającą zabezpieczenie prądowe oraz przepięciowo-impulsowe. Gniazdo zasilające powinno znajdować się niedaleko od dolnego lub górnego miejsca postoju krzesła (miejsca parkingowego).

Do gniazda zasilającego należy doprowadzić przewód 2x1,5mm z rozdzielni głównej budynku oraz przewód uziemiający 1x4mm podłączony do toru jezdnego krzeselka. W punkcie poboru prądu zainstalować należy wyłącznik 25A różnicowo-prądowy o prądzie zadziałania IDN30mA oraz wyłącznik samoczynny B16A.

*UWAGA: Podane wymiary mają charakter orientacyjny i mogą ulec zmianie, w zależności od konkretnej sytuacji panującej na miejscu montażu.*

## ACORN SUPERGLIDE 130

### Jak poprawnie zmierzyć schody przed montażem krzesetka

Przed montażem krzesetka Acorn Superglide 130 należy dokonać pomiaru:

- Długości całkowitej schodów po skosie, od krawędzi najwyższego stopnia do podłogi na dole (1)
- Szerokości schodów (2) - w ich najwęższym miejscu
- Kąta nachylenia schodów do którego są potrzebne pomiary: wysokości (4) i głębokości (5) stopnia. Aby wynik był dokładny, należy dokonać pomiaru na kilku różnych stopniach.
- Ważne jest wykonanie zdjęć schodów pokazujące ilość miejsca na dole i na górze (6 i 3) oraz zrobienie zdjęć wszelkich detali schodów - im więcej zdjęć, tym lepiej na etapie przygotowywania projektu.

Przygotowane zdjęcia oraz pomiary należy wysłać na adres e-mail: [info@windy-schodowe.pl](mailto:info@windy-schodowe.pl)



## ACORN SUPERGLIDE 130

Certyfikat potwierdzający ukończenie szkolenia w firmie Acorn oraz  
umiejętności naszej firmy w zakresie montażu i serwisu urządzeń



### CERTIFICATE OF ACHIEVEMENT

**ACORN STAIRLIFTS**

ARE PLEASED TO PRESENT

**Rafał Kurzyna**

**Rav - Net Rafał Kurzyna**

*For successful completion of Acorn 120 Stairlift*

*Training in the following areas:*

**Product Knowledge**

**Surveying**

**Installation & Service Training**

Training Officer: **Matt Kelly**

Date: **26th April 2013**

**John Jakes**  
Chairman Acorn Stairlifts

*Give your life a lift®*



# ACORN SUPERGLIDE 130

## Wzór deklaracji zgodności CE



### EC Declaration of Conformity

Acorn Mobility Services Ltd.  
Telecom House  
Millennium Business Park  
Station Road, Steeton  
West Yorkshire, England  
BD20 6RB

**Manufacturer:** Lothian Electric Machines Ltd.  
Hospital Road  
Haddington  
East Lothian  
Scotland  
EH41 3PD

T: +44 (0) 1535 290 000  
F: +44 (0) 1535 290 006  
www.acornstairlifts.com

T: +44 (0) 1620 828 700  
F: +44 (0) 1620 828 730  
www.lemac.com

**Product:** Stairlift  
**Model:** Acorn 130 Superglide  
Straight Stairlift

**Serial No:**  
**Address of installation:**

The undersigned hereby declares, on behalf of Acorn Mobility Services Ltd, that the above referenced product to which this declaration relates, is in conformity with the essential requirements of:

Machinery Directive 2006/42/EC; Electromagnetic compatibility directive 2014/30/EU; Low voltage directive 2014/35/EU

Radio equipment directive 2014/53/EU, ETSI EN 300-220-2 V3.1.1  
We manufacture our products to the following standards:

EMC: EN55014-2:2015; EN55014-1:2016 +A1:2009, A2:2011;  
EN61000-3-2:2014; EN61000-3-3:2013; EN301 489.1 V2.1.1;  
EN301 489-3 V2.1.1; EN55032:2015

Radio: ETSI EN 300-220-2 V3.1.1  
FCC: 47 CFR15; ANSI C63-10:2013 (USA) RSS210 Issue 9 Clause A1.2  
(Canada)

LVD: 2014/35/EU; EN ISO 14120:2015; EN61558-2-6:2009;  
EN61558-1:2005 +A1:2009; EN12015:2014

Other Standards: BS EN ISO 9386-2:2000; BS EN 81-40:2008; EN60204-1:2006  
CAN/CSA B355:2015; CSA B44.1/ASME A 17.5:2014; ASME A 18.1:2014

The Technical Construction File, as required by Directive 2006/42/EC is maintained at the corporate headquarters of Acorn Mobility Services Ltd, Telecom House, Millennium Business Park, Station Road, Steeton, England. BD20 6RB.

Authorised Signature:

Date of Issue:

**William Waddell**  
**GROUP COMPLIANCE MANAGER**  
Acorn Mobility Services Ltd.

Authorised Representative:

## NOTA PRAWNA

Firmie RAV-NET Rafał Kurzyna z siedzibą przy ul. Zdziarskiej 81G/1, 03-289 w Warszawie przysługują wszelkie prawa do niniejszej broszury informacyjnej, oraz prawa autorskie w odniesieniu do elementów w niej umieszczonych, a w szczególności zawartych w niej zdjęć, tekstów i innych elementów graficznych.

Ze względu na ciągłe udoskonalanie naszych produktów, przedstawione tutaj informacje mogą ulec zmianie. Prezentowane zdjęcia urządzeń mają charakter poglądowy.

Ze względu na technikę druku oraz warunki wykonywania zdjęć, rzeczywisty wygląd urządzeń, a w szczególności ich kolor, może nieco różnić się od prezentowanego w niniejszym materiale. Podane wymiary urządzenia mają charakter orientacyjny i mogą ulec zmianie, w zależności od konkretnej sytuacji panującej na miejscu montażu, tj. od sposobu montażu, kąta nachylenia schodów i ich wymiarów, zakresu i sposobu regulacji urządzenia.

Treści zawarte w niniejszej broszurze mają charakter informacyjny i nie stanowią oferty handlowej w rozumieniu przepisów kodeksu cywilnego.

## UWAGA!

Krzesółko schodowe jako urządzenie do transportu osób niepełnosprawnych podlega pod pełen dozór techniczny UDT - wynika to z ROZPORZĄDZENIA RADY MINISTRÓW z dnia 7 grudnia 2012 r. w sprawie rodzajów urządzeń technicznych podlegających dozorowi technicznemu.