



RAV-NET Rafał Kurzyna
ul. Zdziarska 81g/1, 03-289 Warszawa
tel.: +48 692 44 94 74, tel.: +48 787 986 002, tel.: +48 606 686 002
e-mail: info@windy-schodowe.pl, <https://www.windy-schodowe.pl>
NIP: 722-146-23-23, Regon: 140243228
mBank: 62 1140 2004 0000 3402 6095 7666

Dokumentacja techniczno - ruchowa Platforma schodowe Extrema Logic na torze prostym



PLATFORMA SCHODOWA EXTREMA LOGIC

Spis treści

Opis platformy	3-6
Specyfikacja	7
Wymiary	8
Przykładowy projekt techniczny	9
Przygotowanie miejsca instalacji	10
Certyfikat zgodności	11



PLATFORMA SCHODOWA EXTREMA LOGIC

Opis platformy

Platformy schodowe dla niepełnosprawnych włoskiej firmy Extrema, charakteryzują się bardzo przystępną ceną w porównaniu do innych tego rodzaju urządzeń, dostępnych na rynku. Dodatkowo platforma schodowa Logic może być dostarczona przez naszą firmę w bardzo krótkim czasie.

Biorąc pod uwagę powyższe, możemy śmiało zakomunikować naszym klientom, że dysponujemy tanią i szybko dostępną platformą schodową, służącą do transportu osób niepełnosprawnych poruszających się na wózkach inwalidzkich.

Platforma Logic porusza się po aluminiowym torze jezdny, który świetnie sprawdza się w warunkach zewnętrznych - nie ma problemów ze schodzącą farbą lub korozją. Tor jezdny możemy być montowany do ściany - musi być gruba, pełna ściana nośna lub na słupkach. Platforma schodowa Logic jest w pełni automatyczna - samoczynnie otwiera się i zamyka na przystankach końcowych. Posiada ona udźwig do 250 kg i jest zasilana akumulatorowo.

Platformę wyróżnia:

- Szybki czas realizacji - nawet w ciągu 3 dni
- Regulacja nachylenia - wagonik jezdny (platforma) jest wielokrotnego użytku - można ją zamontować na innych schodach
- Pełna automatyka działania
- Dostyc płaska konstrukcja - oszczędność miejsca na schodach
- Szybka instalacja - Oszczędność czasu i pieniędzy
- Tor jezdny (szyny platformy) są bardzo praktyczne - wykonane z aluminium
- Możliwość sterowania podczas zaniku zasilania - zasilanie z akumulatorów
- Możliwość montażu na zewnątrz budynku
- Uniwersalność pod kątem strony montażu - możliwość instalacji zarówno po prawej jak i po lewej stronie schodów

Więcej informacji o urządzeniu, znajdą Państwo na naszej stronie, po kliknięciu w link: <https://www.windy-schodowe.pl/oferta/platformy-schodowe/tania-platforma-schodowa-dla-niepelnosprawnych-logic/>

PLATFORMA SCHODOWA EXTREMA LOGIC

Opis platformy



PILOT ZDALNEGO STEROWANIA służy do przywołania platformy z GÓRY lub DÓŁ



SKŁADANE SIEDZENIE (w opcji) dla użytkowników, którzy nie poruszają się na wózku inwalidzkim



1. Sterowania platformą za pomocą przycisków GÓRA lub DÓŁ
2. Wskaźnik przeciążenia i migające światło z alarmem dźwiękowym spełniają wymogi obowiązujących przepisów bezpieczeństwa zarówno w miejscach prywatnych, jak i publicznych.
3. Przycisk awaryjny - natychmiast zatrzymuje platformę oraz wydaje dźwięg alarmowy
4. Przełącznik na klucz uniemożliwia korzystanie z windy przez osoby nieuprawnione.

PLATFORMA SCHODOWA EXTREMA LOGIC

Opis platformy



Przystanek górny - platforma złożona, montaż szyny jezdnej na słupkach samonośnych.



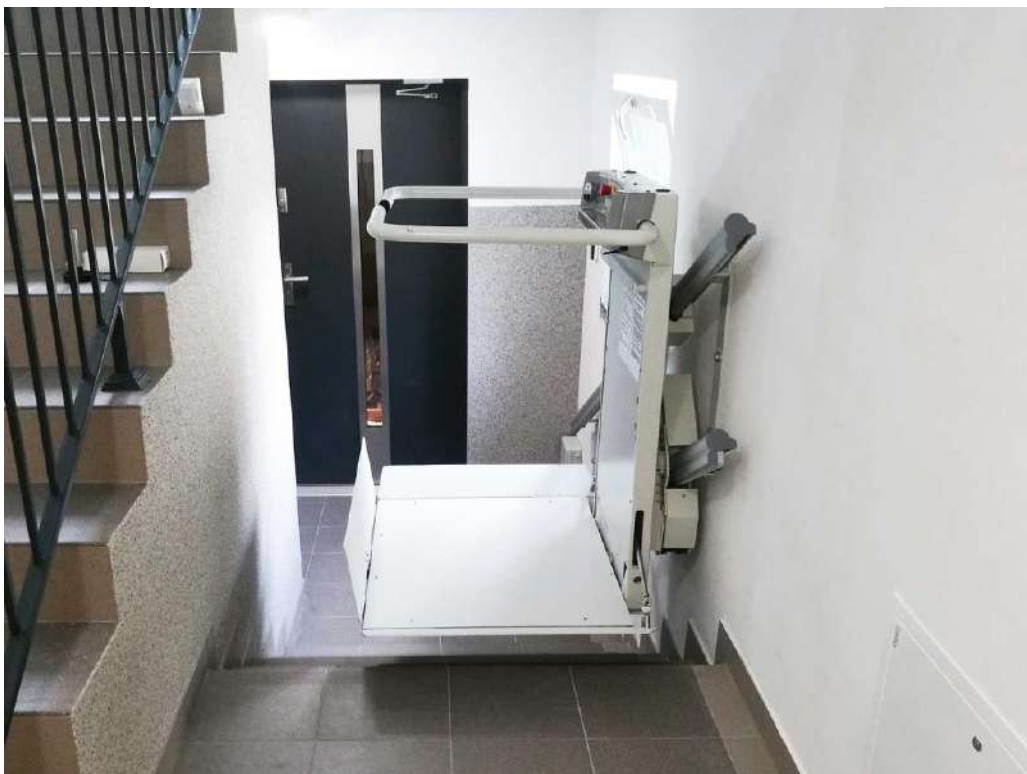
Przystanek dolny - platforma rozłożona, podniesione ramiona i opuszczone rampy. Montaż szyny jezdnej na słupkach samonośnych.

PLATFORMA SCHODOWA EXTREMA LOGIC

Opis platformy



Przystanek górny - platforma złożona, pokrowiec ochronny. Montaż szyny jezdnej na słupkach samonośnych.



Przystanek górny - platforma rozłożona, montaż szyny jezdnej do ściany.

PLATFORMA SCHODOWA EXTREMA LOGIC

Specyfikacja techniczna

Maksymalne obciążenie	250 kg
Moc silnika	0,54 kW
Prędkość przejazdu	maks. 0,10 m/s
Zasilanie akumulatorowe/sieciowe	Akumulator 2x12V, 9Ah
Tor jezdny	Aluminium
Sterowanie	Pilot zdalnego sterowania lub z poziomu platformy
Kąt nachylenia schodów	od 10 do 45°
Okres gwarancji	24 miesiące
Czas realizacji	Od 3 dni
Miejsce montażu	Wewnątrz lub na zewnątrz

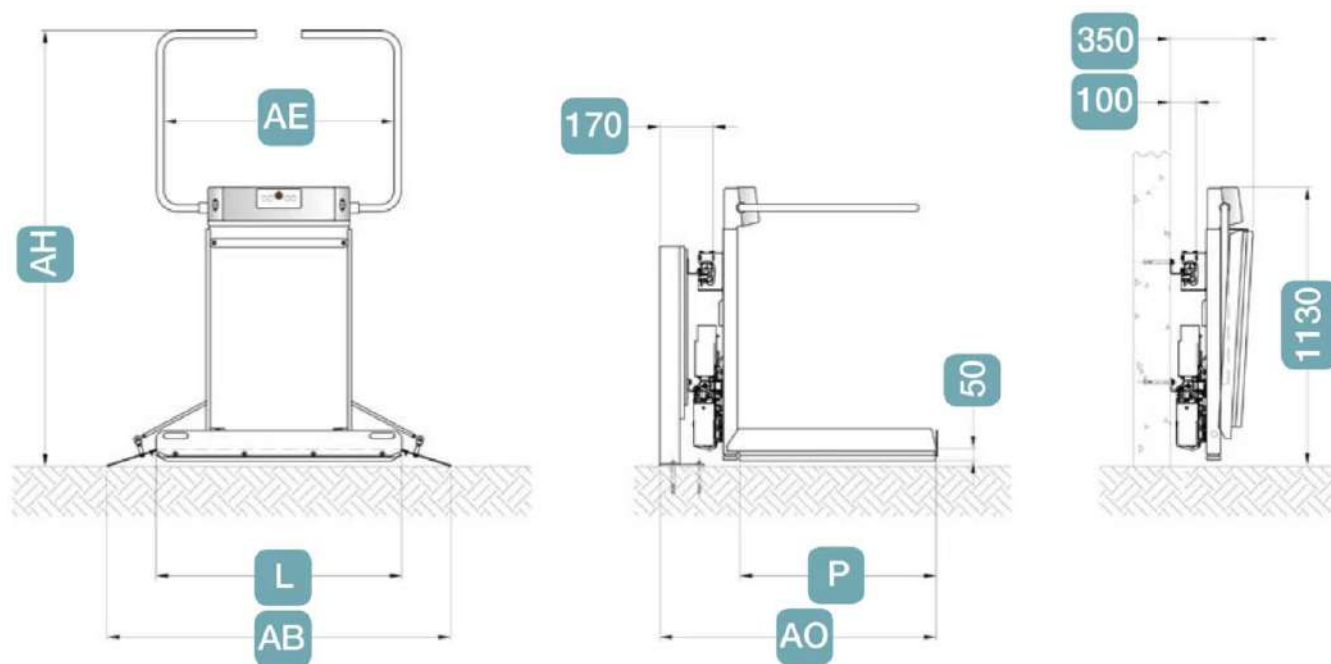


Przystanek dolny - platforma złożona, montaż szyny jezdnej na słupkach samonośnych.

UWAGA: Podane wymiary mają charakter orientacyjny i mogą ulec zmianie, w zależności od konkretnej sytuacji panującej na miejscu montażu.

PLATFORMA SCHODOWA EXTREMA LOGIC

Wymiary platformy

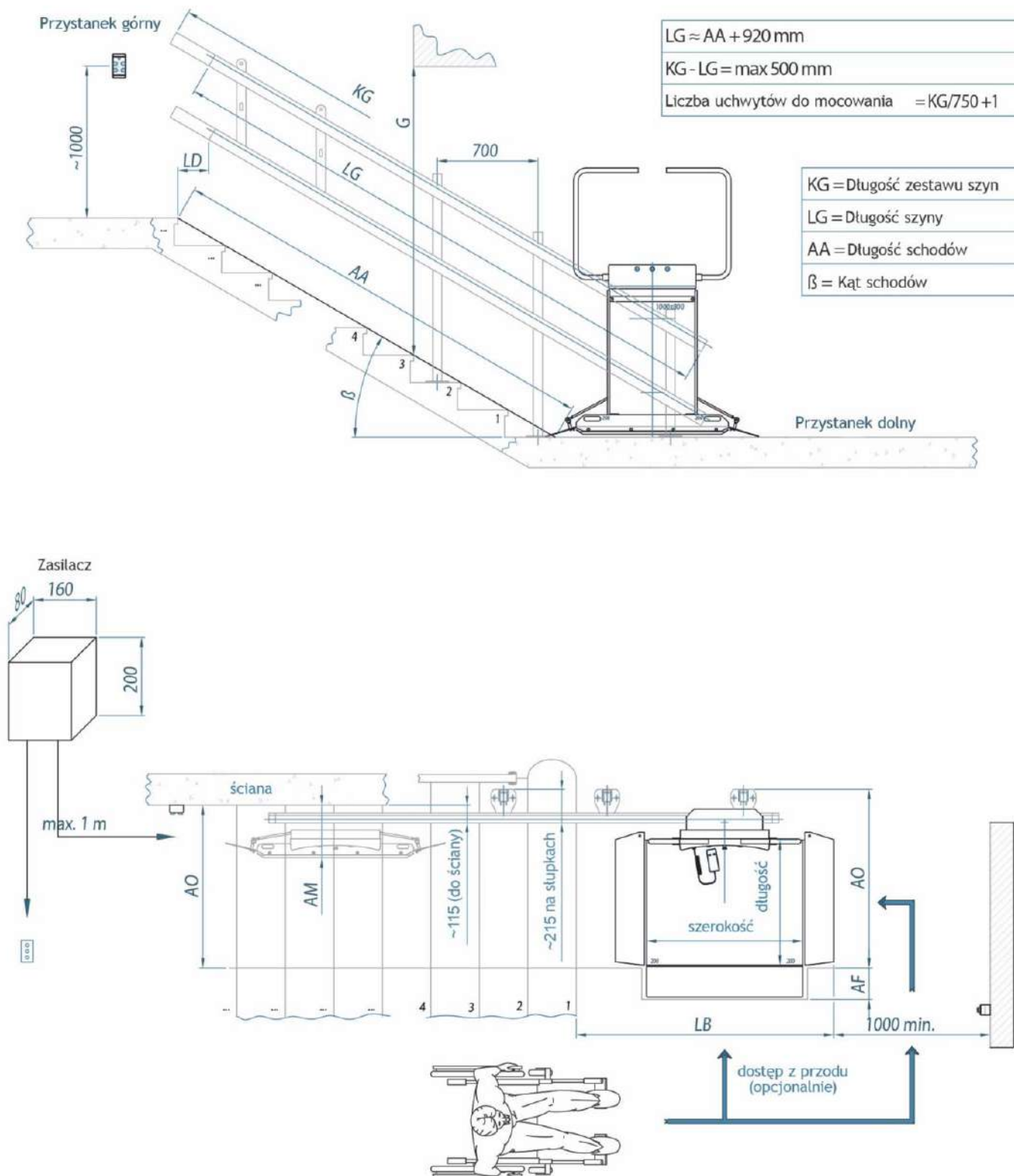


Wymiary platformy (L długość x P szerokość)	750x600	750x650	750x700	850x700	1000x800	1250x800
AB - Długość rozłożonej platformy	1165	1165	1165	1265	1400	1650
AE - Długość między ramionami	745	745	745	825	975	1225
AH - Całkowita wysokość po rozłożeniu	1640	1690	1690	1690	1765	1765
AO - Szerokość rozłożonej platformy	850	900	950	950	1050	1050

UWAGA: Podane wymiary mają charakter orientacyjny i mogą ulec zmianie, w zależności od konkretnej sytuacji panującej na miejscu montażu.

PLATFORMA SCHODOWA EXTREMA LOGIC

Przykładowy projekt techniczny



UWAGA: Podane wymiary mają charakter orientacyjny i mogą ulec zmianie, w zależności od konkretnej sytuacji panującej na miejscu montażu.

PLATFORMA SCHODOWA EXTREMA LOGIC

Przygotowanie miejsca instalacji

Montaż platformy schodowej Extrema Logic nie wymaga prac budowlanych. Przed rozpoczęciem instalacji montażu nasi specjaliści dokonają pomiaru schodów. Wszelkie prace budowlane (np. wykończenie stopni drewnem lub kamieniem) przy schodach powinny być zakończone przed montażem urządzenia.

Platforma schodowa Logic może poruszać się na schodach prostych o kącie nachylenia od 10° do 45° . Minimalna szerokość schodów wynosi 85 cm przy montażu toru jezdnego do ściany.

Do zasilania platformy potrzebny jest luźny kabel $3 \times 2,5$ mm zabezpieczony wyłącznikiem nadprądowym B10 lub B16. Wspomniany wcześniej przewód powinien znajdować się w odległości do 2 m od dolnego lub górnego krańca schodów. Urządzenie podczas pracy nie pobiera energii sieciowej, ponieważ jest zasilane z akumulatorów.

UWAGA: Podane wymiary mają charakter orientacyjny i mogą ulec zmianie, w zależności od konkretnej sytuacji panującej na miejscu montażu.

PLATFORMA SCHODOWA EXTREMA LOGIC

Certyfikat zgodności CE



DICHIARAZIONE DI CONFORMITÀ CE

(Deklaracja zgodności)

Il costruttore: Extrema S.r.l. - Società Unipersonale
(Producent)

Indirizzo: Via dell'Industria 2 - 46031 Bagnolo S. Vito (MN)
(Adres)

DICHIARA CHE LA MACCHINA
(OŚWIADCZA, ŻE URZĄDZENIE)

Descrizione: Servoscala con piattaforma **Modello:** SLIM
(Opis) (piattaforma schodowa) (Model)

Matricola: XXXXXXXX **Anno di costruzione:** 20XX
(Numer fabryczny) (Rok produkcji)

Uso previsto: Trasporto di persone con ridotta mobilità
(Przeznaczenie) (transport osób o ograniczonej sprawności ruchowej)

è conforme, in base all'analisi dei rischi effettuata, ai requisiti essenziali di sicurezza della direttiva:
(spełnia - na podstawie przeprowadzonej analizy zagrożeń - podstawowe wymogi bezpieczeństwa określone w dyrektywie):

2006/42/CE (EN 12100-1; EN 12100-2; EN 81-40)

La macchina è inoltre conforme anche alle direttive:
(Ponadto urządzenie jest zgodne z postanowieniami następujących dyrektyw):
2004/108/CE
2006/95/CE

Si dichiara che la documentazione tecnica, preparata in conformità all'allegato VII A della 2006/42/CE, all'allegato IV punto 1 della 2004/108/CE, all'allegato IV della 2006/95/CE, è disponibile presso l'azienda e verrà trasmessa entro trenta giorni dietro motivata richiesta delle autorità nazionali.

(Oświadcza się, że dokumentacja techniczna, przygotowana zgodnie z załącznikiem VII A dyrektywy 2006/42/WE, załącznikiem IV punkt 1 dyrektywy 2004/108/WE, załącznikiem IV dyrektywy 2006/95/WE, pozostaje do wglądu w siedzibie firmy i zostanie przekazana w ciągu trzydziestu dni na uzasadniony wniosek władz krajowych).

Il depositario della documentazione è il Sig.: Andrea Lodi
(Depozytariuszem dokumentacji jest p.):

Indirizzo depositario: Via dell'Industria 2 - 46031 Bagnolo S. Vito (MN)
(Adres depozytariusza:)

Bagnolo San Vito, 13/09/2012

L'amministratore delegato
(Pełnomocny Członek Zarządu)

Enzo Lodi 

NOTA PRAWNA

Firmie RAV-NET Rafał Kurzyna z siedzibą przy ul. Zdziarskiej 81G/1, 03-289 w Warszawie przysługują wszelkie prawa do niniejszej broszury informacyjnej, oraz prawa autorskie w odniesieniu do elementów w niej umieszczonych, a w szczególności zawartych w niej zdjęć, tekstów i innych elementów graficznych.

Ze względu na ciągłe udoskonalanie naszych produktów, przedstawione tutaj informacje mogą ulec zmianie. Prezentowane zdjęcia urządzeń mają charakter poglądowy.

Ze względu na technikę druku oraz warunki wykonywania zdjęć, rzeczywisty wygląd urządzeń, a w szczególności ich kolor, może nieco różnić się od prezentowanego w niniejszym materiale. Podane wymiary urządzenia mają charakter orientacyjny i mogą ulec zmianie, w zależności od konkretnej sytuacji panującej na miejscu montażu, tj. od sposobu montażu, kąta nachylenia schodów i ich wymiarów, zakresu i sposobu regulacji urządzenia.

Treści zawarte w niniejszej broszurze mają charakter informacyjny i nie stanowią oferty handlowej w rozumieniu przepisów kodeksu cywilnego.

UWAGA!

Platforma schodowa jako urządzenie do transportu osób niepełnosprawnych podlega pod pełen dozór techniczny UDT - wynika to z ROZPORZĄDZENIA RADY MINISTRÓW z dnia 7 grudnia 2012 r. w sprawie rodzajów urządzeń technicznych podlegających dozorowi technicznemu.