



RAV-NET Rafał Kurzyna  
ul. Zdziarska 81g/1, 03-289 Warszawa  
tel.: +48 692 44 94 74, tel.: +48 787 986 002, tel.: +48 606 686 002  
e-mail: [info@windy-schodowe.pl](mailto:info@windy-schodowe.pl), <https://www.windy-schodowe.pl>  
NIP: 722-146-23-23, Regon: 140243228  
mBank: 62 1140 2004 0000 3402 6095 7666

## Dokumentacja techniczno - ruchowa Winda Domowa Stiltz Duo+

---



# STILTZ DUO+

## Spis treści

<a href="#">Opis windy</a> .....	3-8
<a href="#">Specyfikacja techniczna</a> .....	9
<a href="#">Wymiary</a> .....	10-12
<a href="#">Opcje instalacji windy</a> .....	13-14
<a href="#">Funkcje i zalety</a> .....	15
<a href="#">Wzór deklaracji CE</a> .....	16



## STILTZ DUO+

### Opis windy domowej

---

Winda domowa Stiltz Duo+ to nowoczesne urządzenie dźwigowe, które można zamontować niemal w każdym domu. Stanowi idealne rozwiązanie dla seniorów i osób niepełnosprawnych, mających trudności w poruszaniu się po schodach.

Ta nowoczesna winda domowa może zostać umieszczona praktycznie w każdym miejscu w domu - nie musi być montowana do ściany i zajmuje niewiele miejsca. Stiltz Duo+ jest napędzana za pomocą dyskretnie zainstalowanego, cichego silnika elektrycznego. Aby zasilić windę Stiltz wystarczy zwykłe gniazdko elektryczne, którego używamy do zasilania urządzeń domowych.

#### Zalety windy domowej Stiltz Duo+:

- Zajmuje bardzo mało miejsca - powierzchnia windy domowej to zaledwie 0,8m<sup>2</sup> - to jedno z najmniejszych urządzeń wśród tego typu dźwigów domowych,
- Bardzo cicha praca - winda domowa porusza się niezwykle cicho, dzięki czemu korzystanie z niej nie przeszkadza pozostałym domownikom,
- Szybka instalacja - winda składa się z części modułowych, których montaż standardowo zajmuje 1 dzień,
- Unikalny system - konstrukcja samonośna, składająca się z dwóch równoległych i pionowo ustawionych szyn, po których porusza się urządzenie,
- Kompaktowy układ napędowy - został umieszczony na górze windy, dzięki takiemu rozwiązaniu jest poza zasięgiem naszego wzroku i nie zajmuje zbędnego miejsca.

Więcej informacji o windzie domowej Stiltz, znajdziesz na naszej stronie: <https://www.windy-schodowe.pl/oferta/podnosniki-pionowe/winda-domowa-stiltz-duo/>

## STILTZ DUO+

### Opis windy domowej



- 1 Czujniki optyczne zatrzymują windę po wykryciu przeszkody na drodze
- 2 Aby rozpocząć podróż windą domową, należy zamknąć drzwi urządzenia
- 3 Czujniki umieszczone na górze i na dole windy, automatycznie zatrzymują urządzenie po napotkaniu przeszkody
- 4 Winda posiada wbudowany mechanizm hamowania, zapewniający bezpieczeństwo i komfort podczas użytkowania
- 5 Zapasowy akumulator pozwala na bezpieczne kontynuowanie jazdy windą podczas awarii zasilania
- 6 Wbudowany czujnik obciążenia kontroluje, aby nie został przekroczony limit udźwigu
- 7 Zamek w drzwiach został wyposażony w silny mechanizm blokujący - gwarantujący bezpieczeństwo podczas podróży



## STILTZ DUO+

### Opis windy domowej



#### Maksymalizuj swoją przestrzeń

Wjedź windą na wyższe/niższe piętro, a w pokoju pozostaną tylko dwie, niemalże niewidoczne, wąskie szyny.



#### Kompaktowy rozmiar

Mimo, że winda Stiltz Duo+ zmieści aż 2 osoby, posiada wyjątkowo kompaktowe wymiary.



#### Eleganckie oświetlenie

Subtelne i atrakcyjne oświetlenie wewnętrzne pozwala na bezpieczne podróżowanie o każdej porze dnia i nocy.



#### Funkcje bezpieczeństwa

Winda Stiltz została wyposażona w wiele czujników - aby zapewnić bezpieczeństwo, zarówno wewnątrz, jak i na zewnątrz windy.



#### Panel sterowania

Panel sterowania został zaprojektowany w wyjątkowo intuicyjny sposób. Wystarczy przytrzymać przyciski sterowania, aby rozpocząć podróż w górę lub w dół.



#### Pilot zdalnego sterowania

Do każdej windy schodowej Stiltz dołączone są 2 piloty zdalnego sterowania.

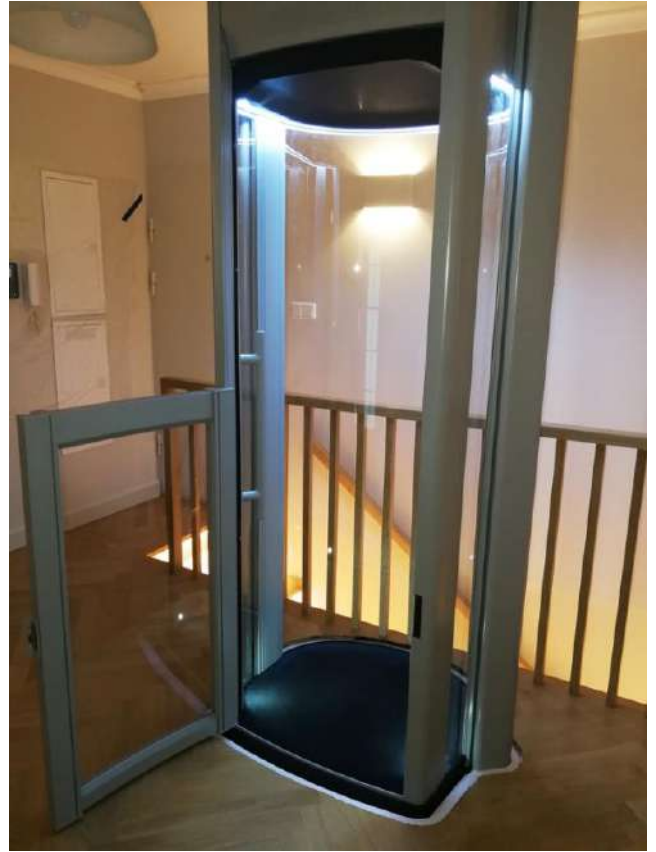
## STILTZ DUO+

### Opis windy domowej



## STILTZ DUO+

### Opis windy domowej





## STILTZ DUO+

### Opis windy domowej





## STILTZ DUO+

### Specyfikacja techniczna

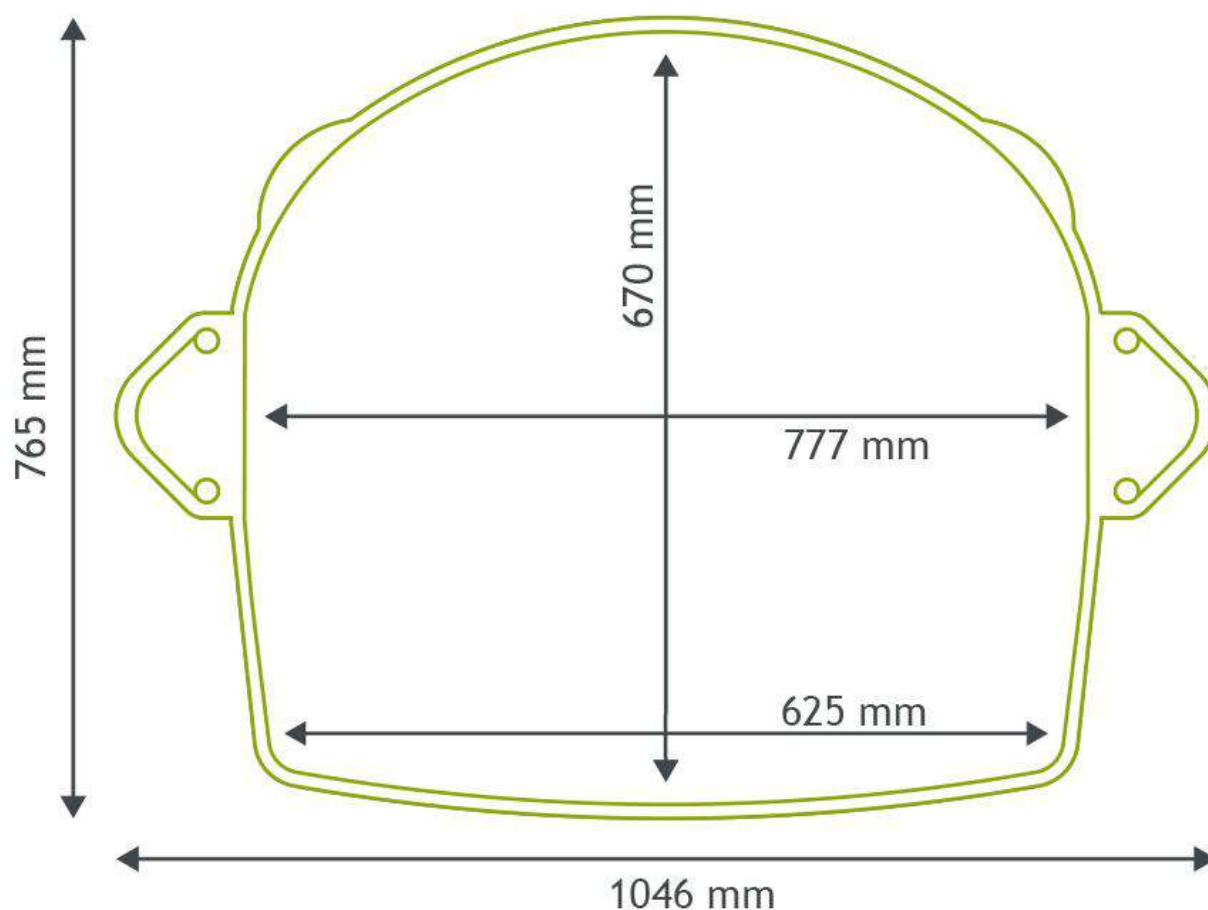
Maksymalne obciążenie	170 kg
Wysokość podnoszenia	4500 mm
Wymiary	Wysokość zewnętrzna kabiny: 2390 mm Wysokość wewnętrzna kabiny: 1940 mm  Podstawa na zewnątrz: 860x720 mm Podstawa wewnątrz: 777x670 mm Całkowita szerokość: 1046x765 mm  Szerokość wejścia: 625 mm
Prędkość przejazdu	maks. 0,15 m/s
Typ napędu	Bęben linowy z przekładnią zębatkową lina stalowa 6x19W-WSC
Zasilanie	230V ~50Hz
Materiał szyny	Aluminium malowane proszkowo na kolor RAL7038
Sterowanie	Panel sterowania lub pilot
Okres gwarancji	24 miesiące
Czas realizacji	6-8 tygodni



*UWAGA: Podane wymiary mają charakter orientacyjny i mogą ulec zmianie, w zależności od konkretnej sytuacji panującej na miejscu montażu.*

## STILTZ DUO+

### Wymiary



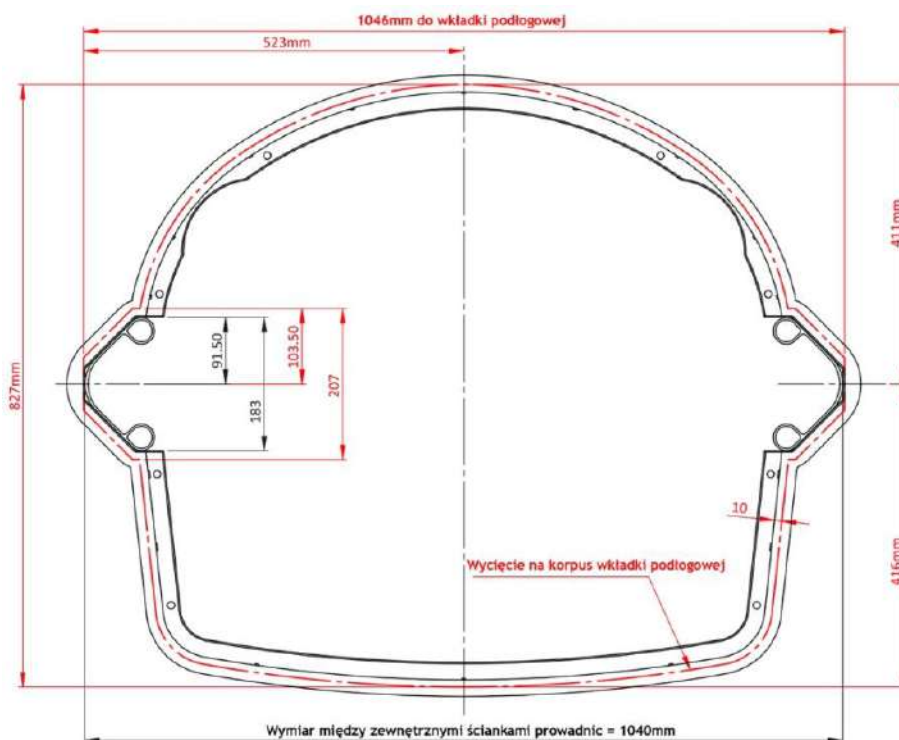
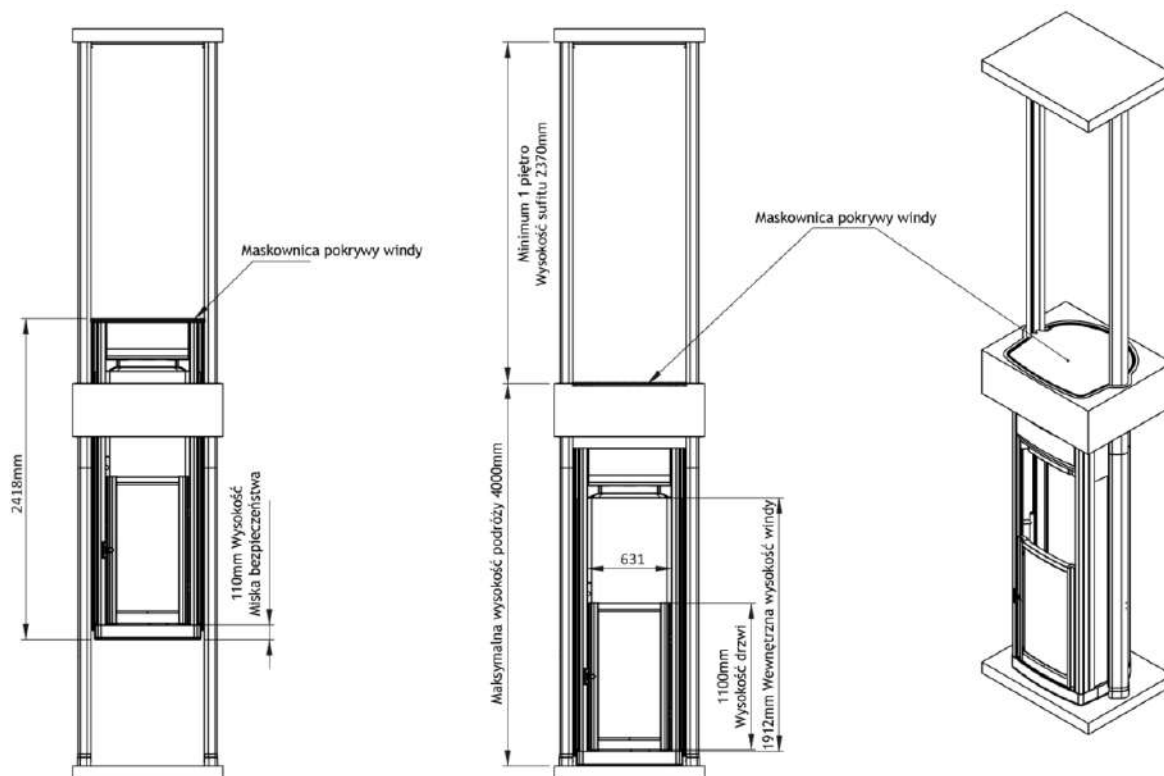
#### Wymagane wysokości sufitu na piętrze

- Minimalna wysokość sufitu na górze: 2370 mm
- Wszystkie windy można zamówić z obniżoną wysokością kabiny o 200 mm, kabinę można obciąć, jeśli górna kondygnacja ma min. 2170 mm

\*Wymiary mogą ulec zmianie

*UWAGA: Podane wymiary mają charakter orientacyjny i mogą ulec zmianie, w zależności od konkretnej sytuacji panującej na miejscu montażu.*

## STILTZ DUO+ Wymiary

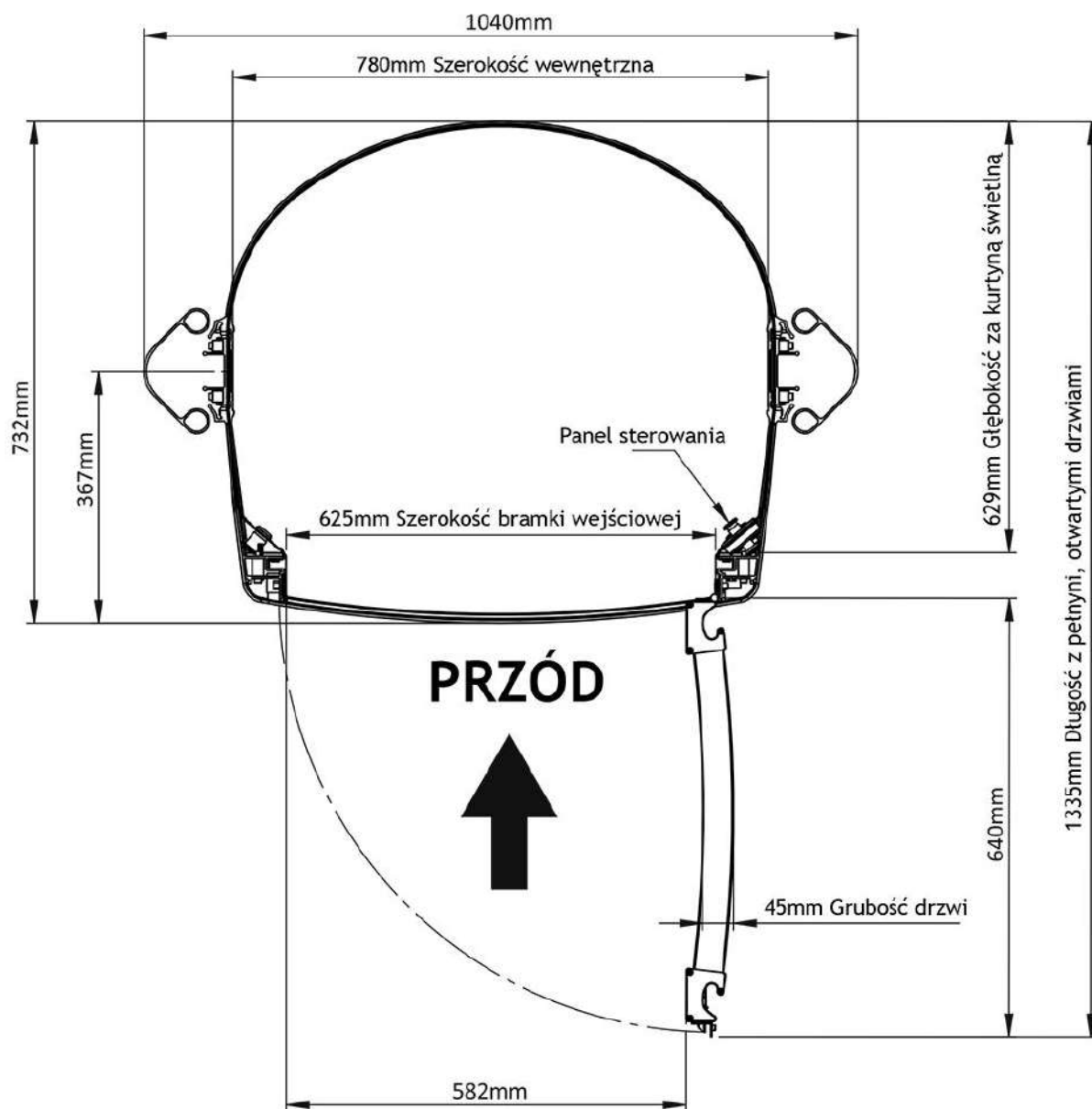


UWAGA: Podane wymiary mają charakter orientacyjny i mogą ulec zmianie, w zależności od konkretnej sytuacji panującej na miejscu montażu.

## STILTZ DUO+

### Wymiary

Drzwi mogą otwierać się z lewej albo prawej strony

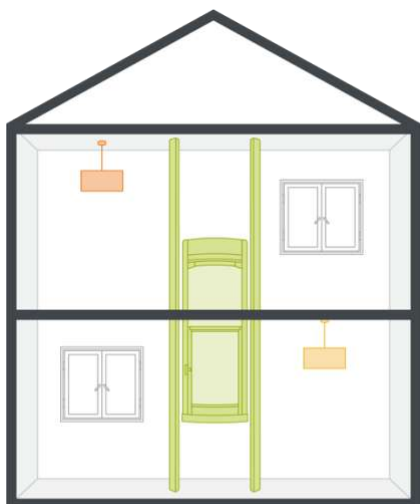


UWAGA: Podane wymiary mają charakter orientacyjny i mogą ulec zmianie, w zależności od konkretnej sytuacji panującej na miejscu montażu.



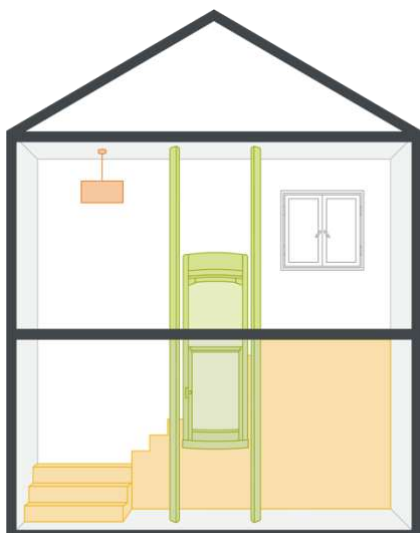
## STILTZ DUO+

### Opcje instalacji windy



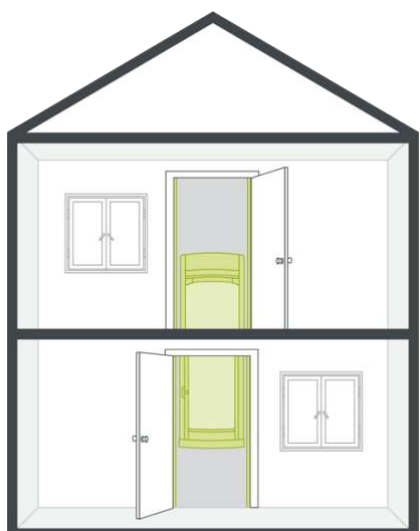
### Standardowa

Najczęstszym rozwiązaniem przy instalacji tej windy jest zamontowanie jej w taki sposób, aby przemieszczała się między pomieszczeniami na dole i na górze.



### Klatka schodowa

Jeśli przy zakręcie schodów jest wystarczająco dużo miejsca, można wykorzystać wolną przestrzeń do zamontowania windy.

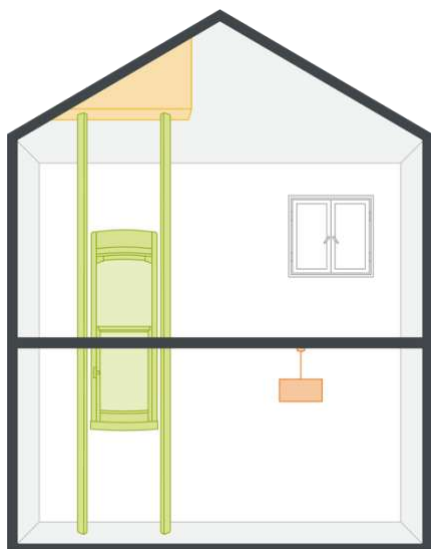


### W schowku

Dzięki kompaktowym rozmiarom windy schodowej Stiltz, można ją całkowicie ukryć poprzez zainstalowanie jej w szafie.

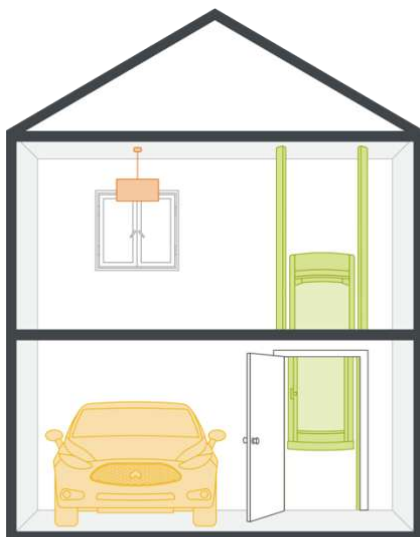
## STILTZ DUO+

### Opcje instalacji windy



### Pochyły/sklepiony sufit

Pionowe szyny windy muszą być przymocowane do poziomej powierzchni. Jeżeli jednak masz ukośny sufit - istnieje możliwość wykonania konstrukcji niwelującej kąt nachylenia poddasza lub zmniejszającej wysokość górnej kondygnacji.



### Garaż

Winda domowa Stiltz pozwala na szybki i bezpieczny dostęp z garażu do domu. Wystarczy budowa prostego szybu w garażu.

## STILTZ DUO+

### Funkcje i zalety



#### Kompaktowy rozmiar

Winda domowa Stiltz Duo+ jest niewielkich rozmiarów, potrafi zmieścić 2 dorosłe osoby.



#### Niezwykle cicha praca urządzenia

Winda Stiltz Duo+ jest napędzana samodzielnym, silnikiem elektrycznym, który jest schowany w przestrzeni dachowej urządzenia. Praca windy domowej jest bardzo cicha i nie przeszkadza pozostałym domownikom.



#### Szybka instalacja windy

Montaż windy domowej może zająć zaledwie 1 dzień, o ile wcześniej został zrobiony otwór w suficie (przez wykwalifikowanego wykonawcę).



#### Zasilanie

Stiltz Duo+ podłącza się do standardowego gniazda elektrycznego - jak każde inne urządzenie elektryczne. Winda zużywa bardzo mało energii podczas swojej pracy.



#### Unikalny system szynowy

Samonośna konstrukcja dwóch równoległych, pionowych szyn odpowiada za utrzymanie całego ciężaru windy.



#### Niezależny układ napędowy

Wyjątkowy, niezależny układ napędowy jest ukryty w dachu kabiny windy. Dzięki temu nie ma potrzeby posiadania maszynowni ani osobnej pompy.

# STILTZ DUO+

## Wzór deklaracji zgodności CE



## Declaration of Conformity

### EC DECLARATION OF CONFORMITY FOR MACHINERY

**Manufacturer:** Stiltz Limited  
Building 5, Bay 1, First Avenue  
Pensnett Estate, Kingswinford  
West Midlands, DY6 7TE



Herewith declares that the Stiltz Homelift range conforms with:

**Machinery Directive 2006/42/EC**

**Low Voltage Directive 2014/35/EU**

**Electromagnetic Compatibility Directive 2004/108/EC**

and that Homelifts can be ordered specifically to comply with  
**BS EN 81-41:2010**

The Stiltz home lifts are machines comprising a car which travels vertically between two guide rails. The home lift travels between designated floors through an aperture created in the home. The Duo and Trio home lifts can serve floors (up to 1m apart) with either a single car entry point or a double entry through-car configuration. The Duo and Trio home lifts are non-automatic lifts, meaning that the user must use constant pressure to control the lift at all times. The Duo home lift has a rated capacity of 170kg, the Trio home lift has a rated load capacity of 250kg.

The Stiltz home lifts are sold under the brands:

<b>Lifton Duo</b>	<b>Lifton Trio</b>
<b>Duo+</b>	<b>Trio+</b>

Technical construction files are available for the Stiltz Duo and Trio home lifts. They are compiled and maintained by the Head of Engineering at the above address. The Stiltz home lifts have been examined and certified by Liftinstituut BV, Notified Body number 0400, located at Buissondemeerplein 382, P.O. box 36027, 1020 MA Amsterdam Netherlands. Certificate number NL07-400-1001-195-01.

The unique serial number of your lift:

G. M. Welch  
Head of Engineering

Date



## NOTA PRAWNA

Firmie RAV-NET Rafał Kurzyna z siedzibą przy ul. Zdziarskiej 81G/1, 03-289 w Warszawie przysługują wszelkie prawa do niniejszej broszury informacyjnej, oraz prawa autorskie w odniesieniu do elementów w niej umieszczonych, a w szczególności zawartych w niej zdjęć, tekstów i innych elementów graficznych.

Ze względu na ciągłe udoskonalanie naszych produktów, przedstawione tutaj informacje mogą ulec zmianie. Prezentowane zdjęcia urządzeń mają charakter poglądowy.

Ze względu na technikę druku oraz warunki wykonywania zdjęć, rzeczywisty wygląd urządzeń, a w szczególności ich kolor, może nieco różnić się od prezentowanego w niniejszym materiale. Podane wymiary urządzenia mają charakter orientacyjny i mogą ulec zmianie, w zależności od konkretnej sytuacji panującej na miejscu montażu, tj. od sposobu montażu, kąta nachylenia schodów i ich wymiarów, zakresu i sposobu regulacji urządzenia.

Treści zawarte w niniejszej broszurze mają charakter informacyjny i nie stanowią oferty handlowej w rozumieniu przepisów kodeksu cywilnego.

## UWAGA!

Winda domowa jako urządzenie do transportu osób niepełnosprawnych podlega pod pełen dozór techniczny UDT - wynika to z ROZPORZĄDZENIA RADY MINISTRÓW z dnia 7 grudnia 2012 r. w sprawie rodzajów urządzeń technicznych podlegających dozorowi technicznemu.