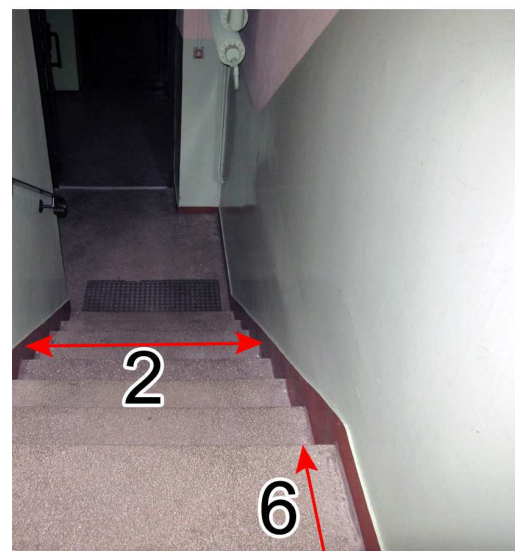


Jak poprawnie zmierzyć schody pod montaż krzeselka schodowego Acorn na szynie prostej



Należy zmierzyć długość całkowitą (1) po skosie, czyli od krawędzi najwyższego stopnia do podłogi na dole

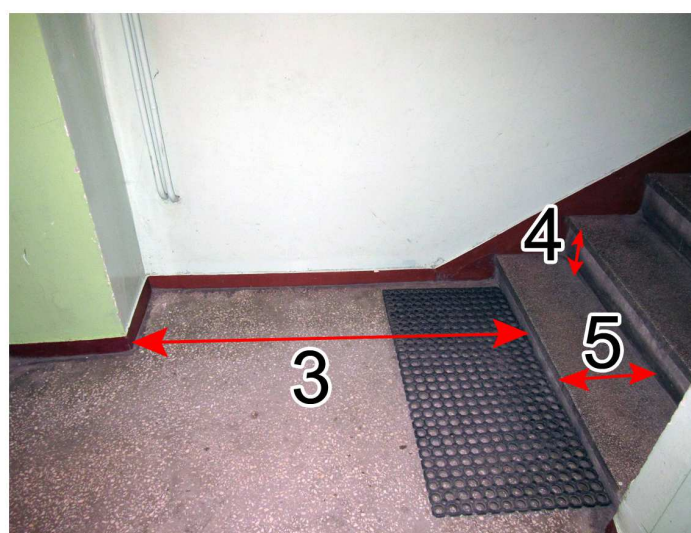


Mierzymy także szerokość schodów (2), najlepiej zrobić taki pomiar w ich największym miejscu

Stronę montażu - prawa lub lewa określamy patrząc z dołu schodów

Ważnym pomiarem jest ilość wolnego miejsca na dole, przed schodami (3)

Aby można było określić kąt nachylenia schodów powinno się zmierzyć wysokość (4) i głębokość (5) stopnia. Dobrze jest taki pomiar wykonać na kilku różnych stopniach



Zawsze dobrze jest wykonać zdjęcia pokazujące ilość miejsca na górze schodów (6) oraz inne detale schodów

Tak wykonane pomiary i zdjęcia prosimy wysłać na nasz adres email info@windy-schodowe.pl